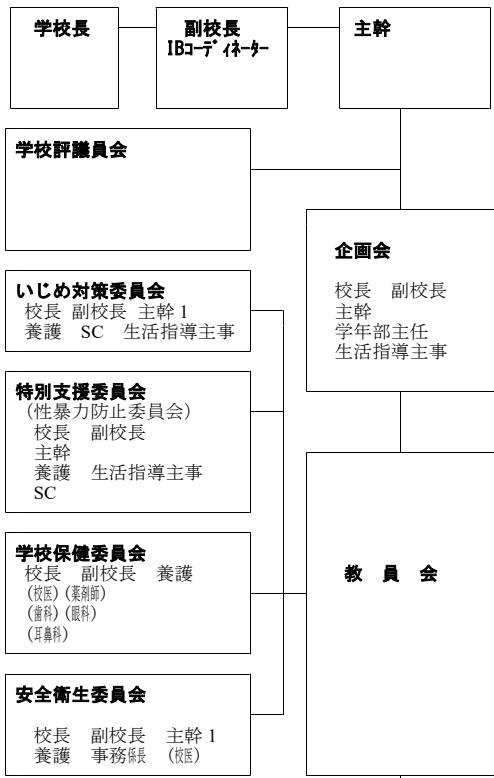


令和8年度 学校運営組織と校務分掌



学年部	K	U	F	Y	副
1 年部				===	
2 年部				===	
3 年部					
4 年部					
5 年部					
6 年部					

★特設委員会

入学式	○主幹、校長・副校長 1 年担任
卒業式	○主幹、校長・副校長 6 年担任 5 年主任
進路指導	○主幹、校長・副校長 6 年担任 5 年主任
交流検討	○国際学級担任 関係学年主任 校長 副校長 主幹
臨海	○体育部、校長・副校長、主幹 6 年主任、5 年主任
予算	○校長 副校長 主幹 事務課

★PTA

・運営委員会 書記	主幹 1
・会計補佐 ・会員・教育助成	主幹 2
・環境整備・広報・校外生活	副校長

★渉外

<ul style="list-style-type: none"> 全附連 校長 関附連 副校長 教育大学協会 校長 練馬区教育会 校長・主幹 1 学大同窓会 校長・副校長 菊泉会 副校長・主幹 1 泉友会 副校長・主幹 1 	<ul style="list-style-type: none"> スクールライフ委員会 主幹 1 附属研究推進委員 (研推委員) 図書館・司書連絡 制服・ランドセル等渉外 主幹 1 カンガルー保険 副校長 俊傑会 副校長・主幹
--	---

